



fot. L. Duchnowicz

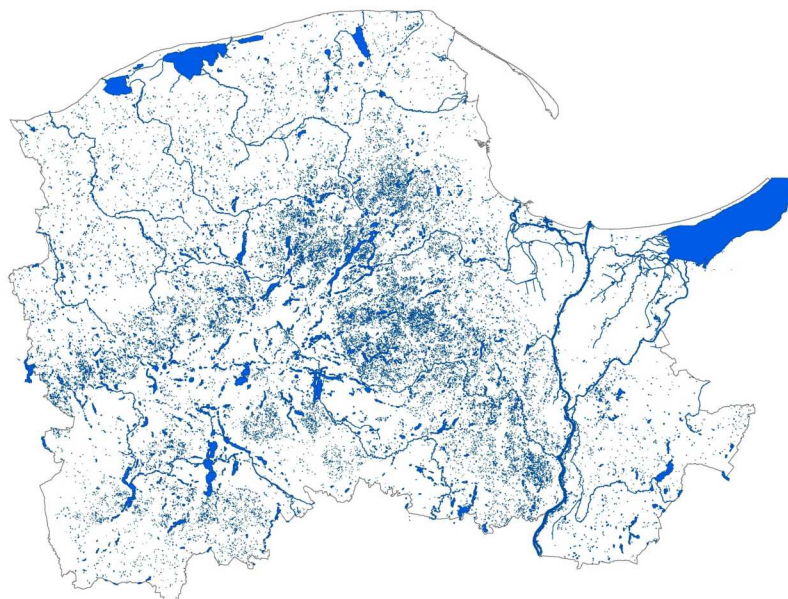
Jeziora Wdzydzkiego Parku Krajobrazowego

Województwo pomorskie, na tle innych regionów Polski, wyróżnia się nie tylko dostępem do morza, ale przede wszystkim dużą koncentracją jezior. Na większości jego obszaru występują krajobrazy pojezierne, tzw. młodoglacjalne, które są efektem ostatniego zlodowacenia, zwanego bałtyckim. Około 22 tys. lat temu ustępujący lodowiec pozostawił za sobą zróżnicowaną rzeźbę terenu, charakteryzującą się m.in. znacznymi różnicami wysokości i licznymi dolinami rzecznyymi. Cechą tego krajobrazu jest duża ilość jezior morenowych, rynnowych oraz oczek polodowcowych, powstałych na skutek wytopienia się brył martwego lodu. W młodoglacjalnym krajobrazie jest takie ich nagromadzenie, iż niektóre z regionów geograficznych zyskały nazwę pojezierzy, np. Pojezierze Kaszubskie, Starogardzkie, Bytowskie, Iławskie. Obok jezior polodowcowych spotkamy także jeziora młodsze, np. przymorskie jeziora na Wybrzeżu Słowińskim czy jeziora w ujściu Wisły. Są też jeziora rzeczne (starorzecza) oraz zbiorniki zaporowe.

W naszym województwie jest około tysiąca jezior o powierzchni powyżej hektara, w tym 152 jeziora o powierzchni przekraczającej 50 ha, a 10 powyżej 500 ha. Największe z nich to: Łebsko, Gardno, Żarnowieckie, Charzykowskie, Wdzydzkie i Dzierżgońskie.

Zróżnicowanie wielkości, genezy i położenia jezior wpływa na ich bogactwo przyrodnicze. Spotykamy tu niewiele zmienione od czasów swego powstania skąpożyżne akweny grupujące reliktową florę wodną – jeziora lobeliowe, czystowodne jeziora z podwodnymi łąkami ramienic, naturalnie żyzne zbiorniki eutroficzne czy niezwykle specyficzne brunatnowodne i zakwaszone jeziora dystroficzne. Wiele z pomorskich jezior jest ostoją ginącej fauny, zasiedlone bywają przez tak rzadkie gatunki zwierząt jak rak szlachetny, strzebla błotna czy endemiczna troć wdzydzka.

Dla ludzi jeziora są przede wszystkim miejscem wypoczynku, do którego poszukujemy zbiorników czystych, położonych w spokojnej okolicy. Niestety, działalność ludzka wywiera coraz większe piętno na wrażliwych ekosystemach jezior. Niekorzystnie wpływa nie tylko zaśmiecanie, niszczenie nadbrzeżnej roślinności ochronnej, zabudowa brzegów, hałas, ale także intensyfikacja rolnictwa. Nawozy używane w gospodarce rolnej spływają do wód, powodując ich eutrofizację (użyźnianie). Konsekwencją tego procesu są masowe zakwity glonów degradujące jakość wody, przyspieszony rozwój roślinności, prowadzący do wypłykania i zarastania jezior oraz ich ubożenia gatunkowego.



Województwo pomorskie - rozmieszczenie jezior